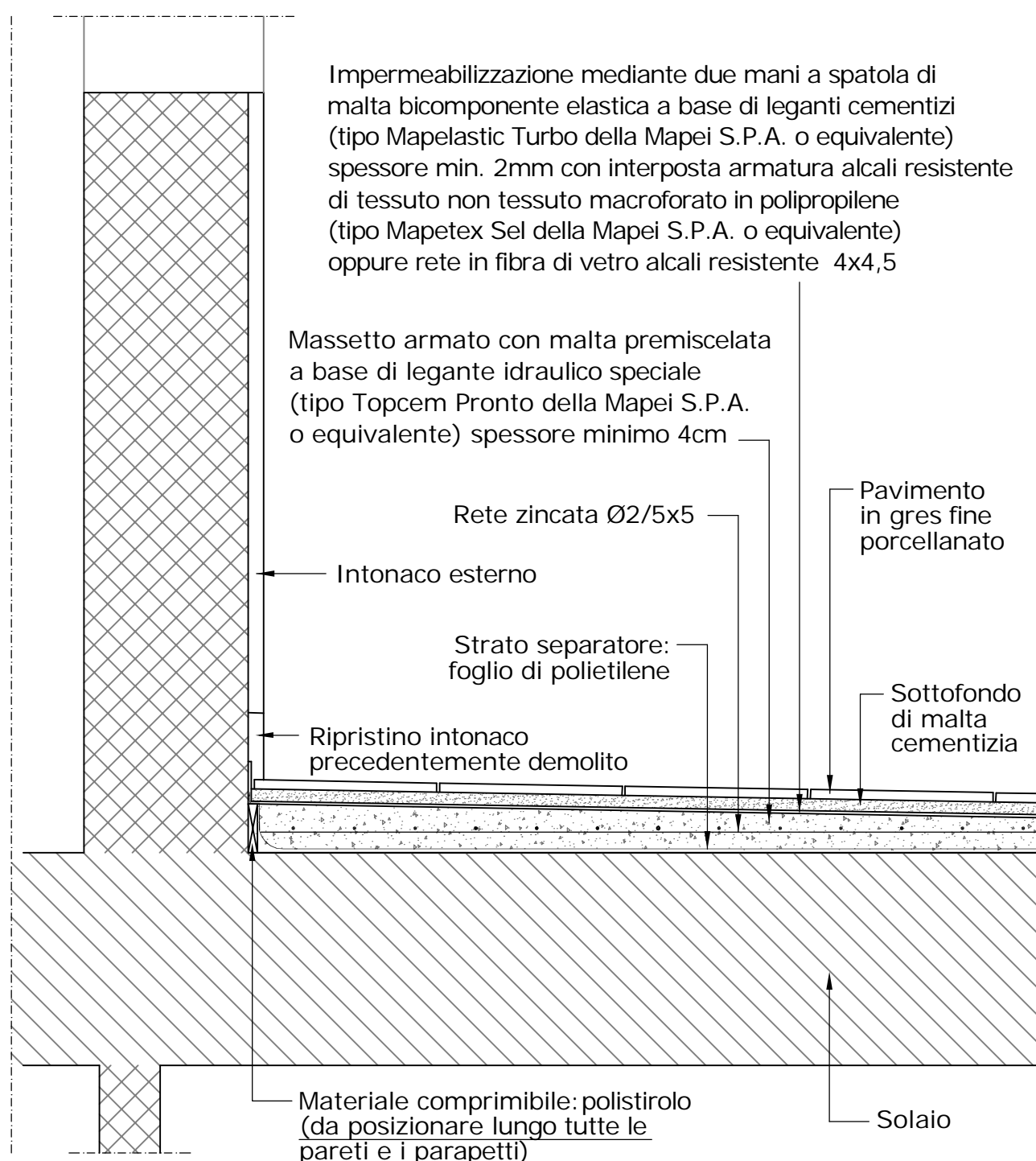
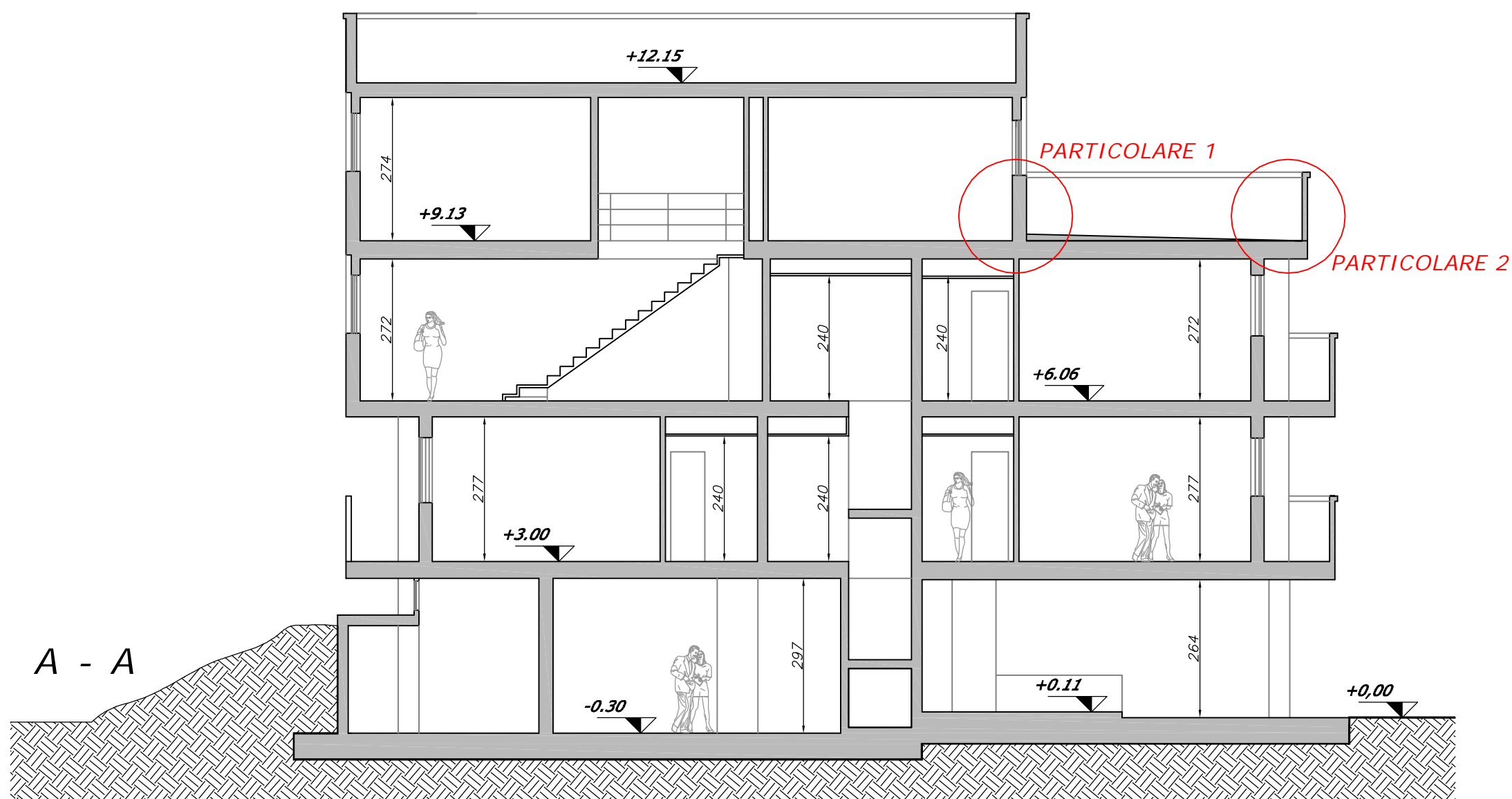
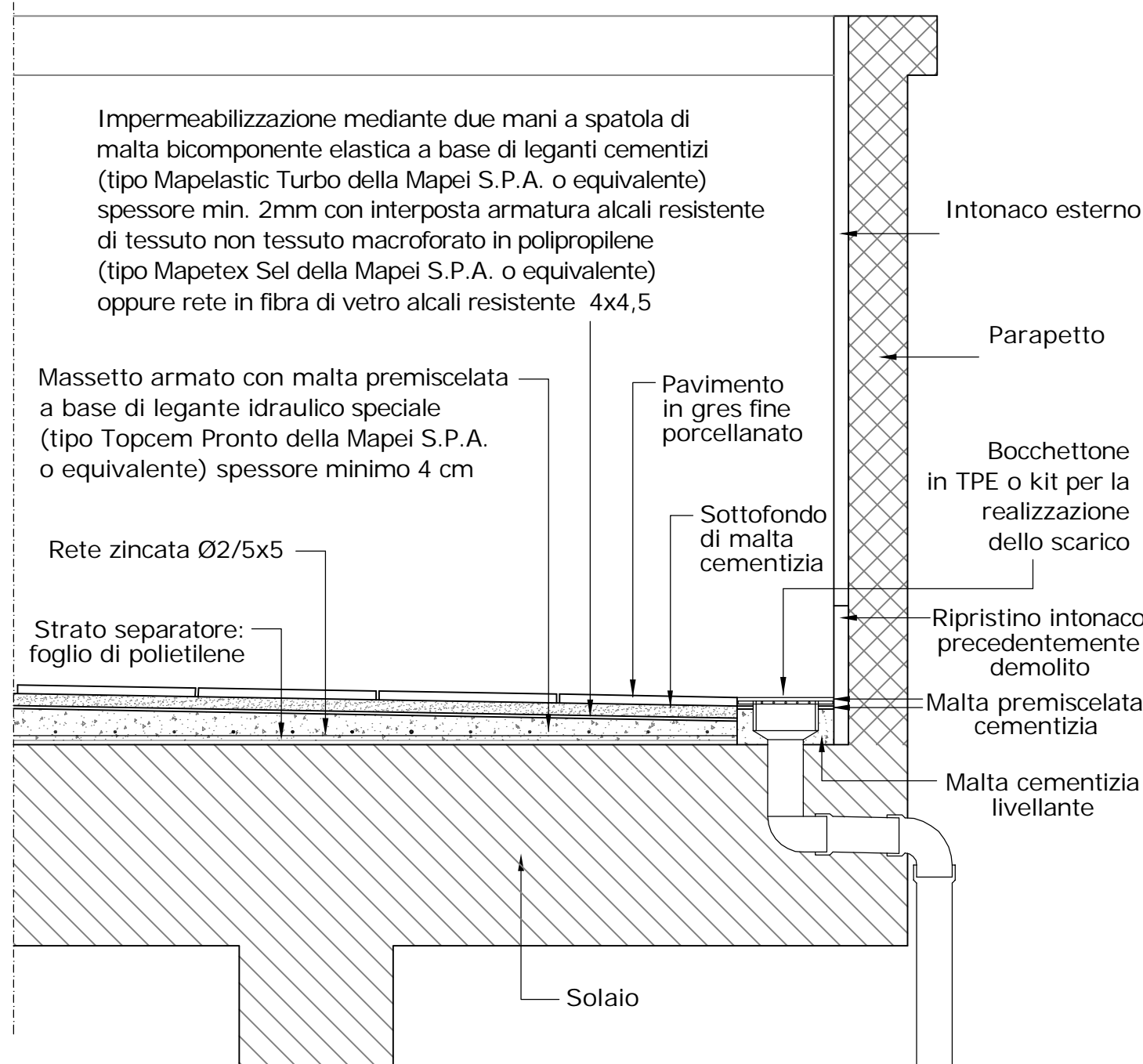


SEZIONE A - A
Scala 1:100

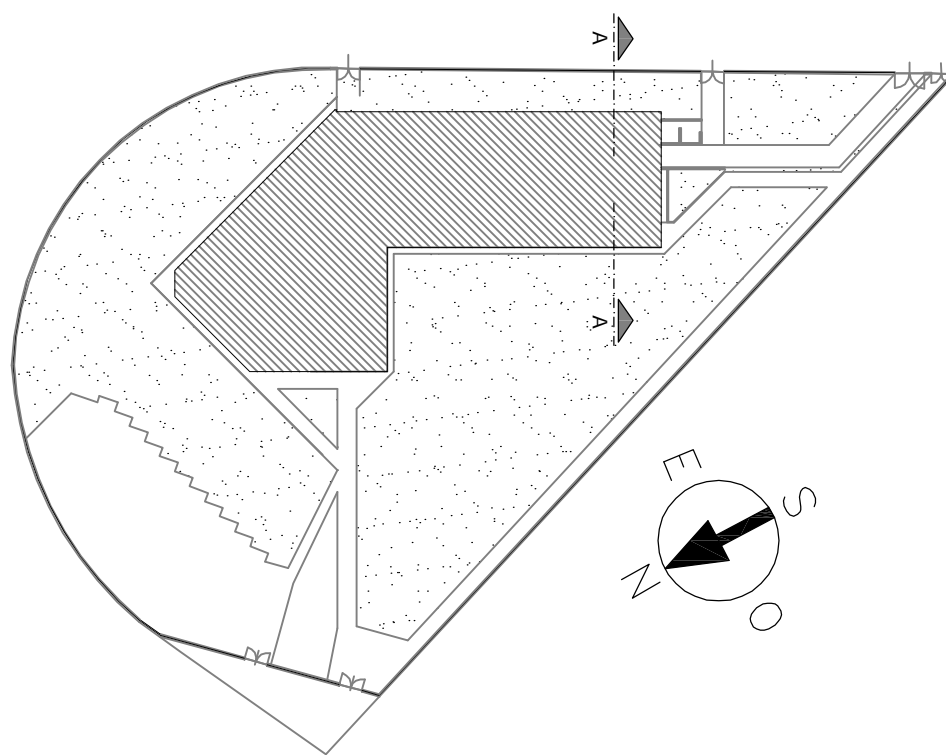


PARTICOLARE 1
Scala 1:10

N.B. Provvedere all'impermeabilizzazione di tutti i raccordi (orizzontale-verticale, giunti, soglie, etc) con nastro gommato con feltro resistente agli alcali (tipo Mapeband della Mapei S.P.A. o equivalente)



PARTICOLARE 2
Scala 1:10



AZIENDA REGIONALE PER IL DIRITTO
ALLO STUDIO UNIVERSITARIO
DELLA TOSCANA

sede legale: Viale A. Gramsci, 36 - 50132 Firenze
www.dsu.toscana.it - info@dsu.toscana.it
C.F. 94164020482 - P.I. 05913670484

UBICAZIONE:

RESIDENZA UNIVERSITARIA DON BOSCO
Via Don Bosco, 3 - 56126 Pisa

OGGETTO:

RIFACIMENTO
DELL'IMPERMEABILIZZAZIONE
DELLE TERRAZZE DELLA RESIDENZA
UNIVERSITARIA DON BOSCO

PROGETTAZIONE:

SERVIZIO TECNICO DSU SIENA
Via Mascagni, 3 - 53100 Siena
Tel. 0577.760111 - Fax 0577.222358

TECNICO PROGETTISTA:
Arch. Silvia Biagi
Tel. 0577.760801; e-mail: sbiagi@dsu.toscana.it

Firma _____

DATA:

AGOSTO
2017

TITOLO:

STATO DI PROGETTO
Sezione - Particolari

SCALA:

1:100
1:10

TAVOLA:

TAV. 3